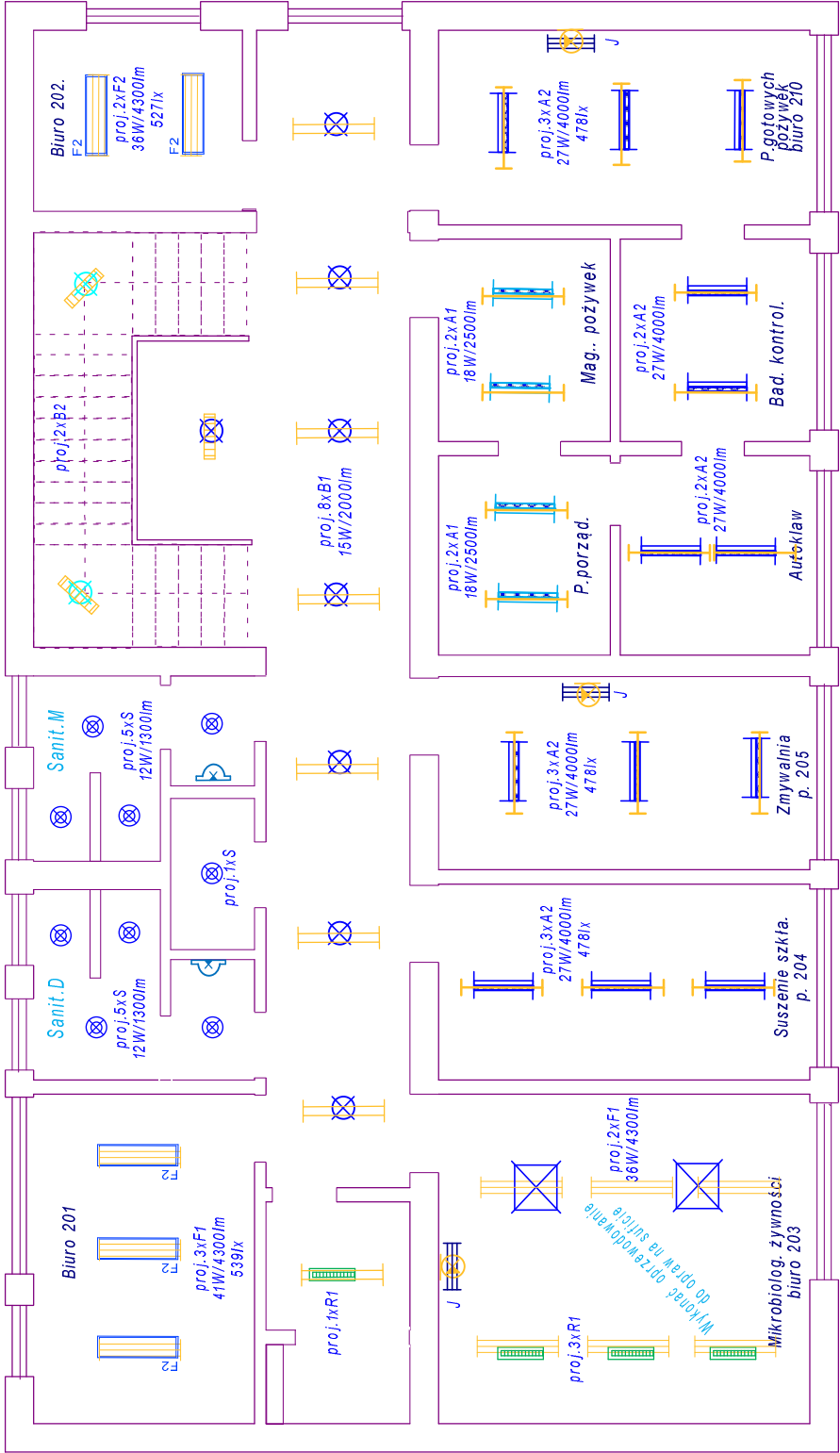


WYMIANA OPRAW NA LAMPY LED.
Rzut II piętra skala ~1:100



Istn. oprawy do demontazu

19szt x 76W = 1444W

9szt x 76W = 684W

3szt x 40W = 120W

8szt x 40W = 320W

14szt x 40W = 560W

Razem 3128W

PROJ. oprawy LED (wymiana)

R 26W/3200lm (IP44) 4szt x26W = 104W

F2 36W/4300lm 5szt x36W =180W

F1 36W/4300lm 2 x36W = 72W

B1 15W/2000lm 8szt x15W= 120W

B2 15W/1400lm 2szt x15W= 30W

S 12W/1300lm; Ip54 9szt x12W= 108W

S 12W/1300lm; Ip54 2x12W= 24W

J 12W/1500lm 3szt x12W= 36W

A1 18W/2500lm 4szt x18W= 72W

A2 27W/4000lm 13 szt x27W = 351W

Razem 1097W

Bilans mocy opraw II p

moc opraw demont. razem = 3128

Proj. oprawy razem = 1097W

Różnica mocy: = 2031W

LEGENDA - proj. oprawy LED

Patrz rzut parteru

UWAGA 1: Na poziomie II piętra zakres opracowania obejmuje:

a) wymianę istn. punktów świetlnych na oprawy energooszczędne LED na zasadzie "punkt za punkt", we wszystkich pomieszczeniach.

b) metalowe korpusy opraw objąć obowiązującym w bud. syst. ochr.p-poraż

c) fragmenty powierzchni sufitów po demontowanych oprawach należy zaszpachlować i pomalować w istn. kolorze.

OCHRONA PRZED PORĄŻENIEM

"Samoczynne szybkie wyłąc. zasilania"

Układ instalacji -przewodów (L1,L2,L3,N,PE)

PiN.IN.EL	Obiekt: Modernizacja elektroenergetyczna budynku Powiat. Stacji Sanitarno-Epidemiolog. w Jasle Adres:38-200 Jasło, ul. Koralewskiego 13 Inwestor: Powiat. Stacja Sanit.-Epidemiolog. w Jasle		Zad.: Instalacje elektryczne wewnętrzne WYMIANA OPRAW OŚWIETLENIOWYCH na lampy energooszczędne LED-owe Treść rys.: RZUT II PIĘTRA 1:100		Projekt: PW SANEPID	Projektant: inż. Ludwik Więch	Podpis:	Rys. nr E-4
	Data: 2021-05-10		Uprawnienia: nr GT-8347/42/77					